

ASCO™ Пневматичні клапани з прямим сідлом

2-ходовий, керований тиском, корпус із нержавіючої сталі

Алюмінієвий привід, з різьбовим приєднанням PN40, від 1/2" до 2"

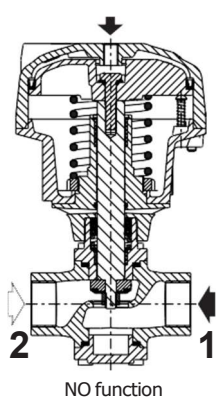
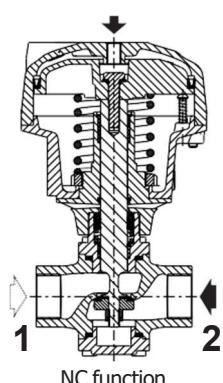
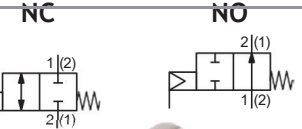
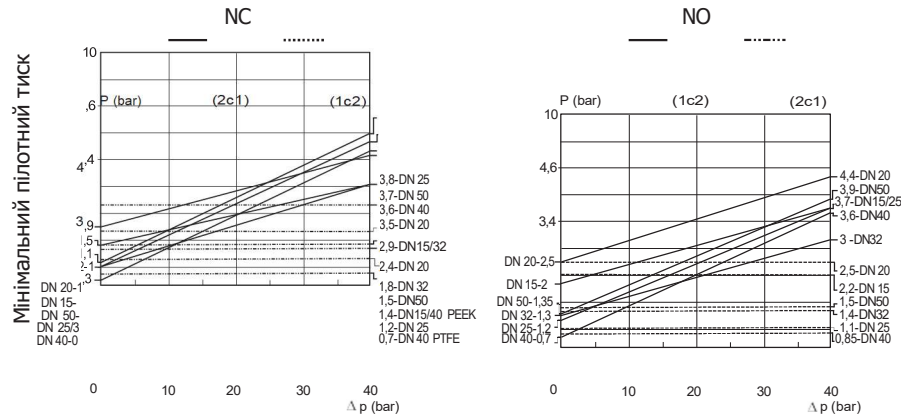
Особливості та переваги

- Міцна конструкція клапана, особливо рекомендована для використання з парою, перегрітою водою та агресивними рідинами
- Високоєфективна, безобслуговувана сальникова набивка, стійка до термічних ударів
- Тиск може подаватися на будь-який порт залежно від вимог процесу
- Конструкція для запобігання гідроудару (подача рідини через отвір 1), рекомендована для роботи з рідинами
- Робота у вакуумі до 10^{-2} мбар (з ущільнювальними дисками з ПТФЕ та PEEK)
- Оптичний індикатор положення входить до стандартної комплектації
- Автоклавований клапан для використання при високих температурах навколишнього середовища (до 180°C)
- Клапани відповідають вимогам Директиви з обладнання під тиском 2014/68/ЄС
- The valves in conformity with IEC 61508 Standard (2010 route 2H version) certified with integrity levels: SIL 2 for HFT = 0

Загальна інформація

Диференціальний тиск: 0...40 бар [1 бар = 100 кПа]
Максимально допустимий тиск: 40 бар (у межах заданих обмежень, див. діаграму I)
Максимальний зворотний тиск: 40 бар / 20 бар для ущільнення з PEEK
Діап. температур навкол. середовища: від -20°C до +180°C [Опція: від -55°C до +70°C]
Максимальна в'язкість: 5000 cSt (мм²/с)
Робоче середовище для пілота: Повітря
Максимальний тиск пілота: 10 бар
Мінімальний тиск пілота: Див. графіки нижче

Середовища (*)	Температурний діап.	Ущільнення (*)
DN 15-20-25: повітря та газу груп 1 і 2	-10°C to +233°C	PEEK
DN 32-40-50: повітря та газу групи 2	-10°C to +250°C	Метал по металу
усі DN: вода, олива, рідини груп 1 і 2 та пара	-10°C to +180°C	PTFE



Специфікації

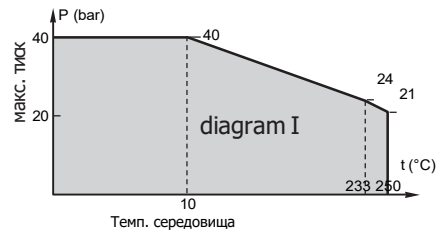
Приєднання Муфтове, BSP DIN ISO 228/1 & ISO 7/1
NPTF ANSI B1.20.3

Матеріал компонентів що контактують з середовищем

- (*) Переконайтеся, що матеріали сумісні із робочими рідинами.
- Корпус і затвор: Нержавіюча сталь 304
 - Корпус сальникового вузла: Нержавіюча сталь 304
 - Шток і диск: Нерж. сталь 431, нерж. сталь 304
 - Сальникова набивка: PTFE chevrons
 - Ущільнення диска: PEEK, PTFE або нержавіюча сталь
 - Ущільнення корпусу клапана: PTFE

Інші компоненти:

- Привід:** Алюміній з нікельованим покриттям
- Гвинти:** Оцинкована сталь



01188GB-2022/R01 Availability, design and specifications are subject to change without notice. All rights reserved.

Options

- Низькотемпературне виконання (середовище та навколишнє середовище), ущільнення диска з PTFE (-55°C до +70°C), див. "КОД ПРОДУКТУ" (*)⁽¹⁾
- Для роботи з киснем: макс. тиск рідини 15 бар, макс. температура рідини 150°C, ущільнення диска з PTFE, див. "КОД ПРОДУКТУ"
- Сигнальна коробка, див. "КОД ПРОДУКТУ":
 - Подвійні механічні контакти або подвійні індуктивні контакти (PNP, 3 дроти)
 - Подвійні індуктивні контакти ATEX Ex ia (NAMUR, 2 дроти)
 - Подвійний механічний контакт ATEX Ex d IIC T6 (контакти Crouzet типу 83101-I-W1, температура навколишнього середовища від -20°C до +80°C)
 - Подвійний механічний контакт ATEX Ex d IIC T6 (контакт Honeywell типу 1HS1, температура навколишнього середовища від -55°C до +70°C) — використовується для опції низької температури
- Для використання у вибухонебезпечних середовищах, зони 1/21–2/22, категорії 2–3 відповідно до Директиви ATEX 2014/34/ЄС: Ex IIC 2GD с х°С (Тх)
- Сертифікація CUTR для ATEX 1/21, див. "КОД ПРОДУКТУ"
- Клас герметичності сідла клапана VI згідно з FCI-2 ANSI B16.104 або клас А чи В згідно з EN 12266-1 — звертайтеся до нас
- Ручне керування на верхній частині приводу (механічний пристрій безпеки) — звертайтеся до нас
- Інші типи фланців доступні на запит
- Програма відновлення клапанів; послуги з ремонту — звертайтеся до нас

(*) Переконайтеся, що всі матеріали сумісні з рідиною, яка використовується.

⁽¹⁾ Мінімальна температура навколишнього середовища клапана визначається вказаним температурним обмеженням.

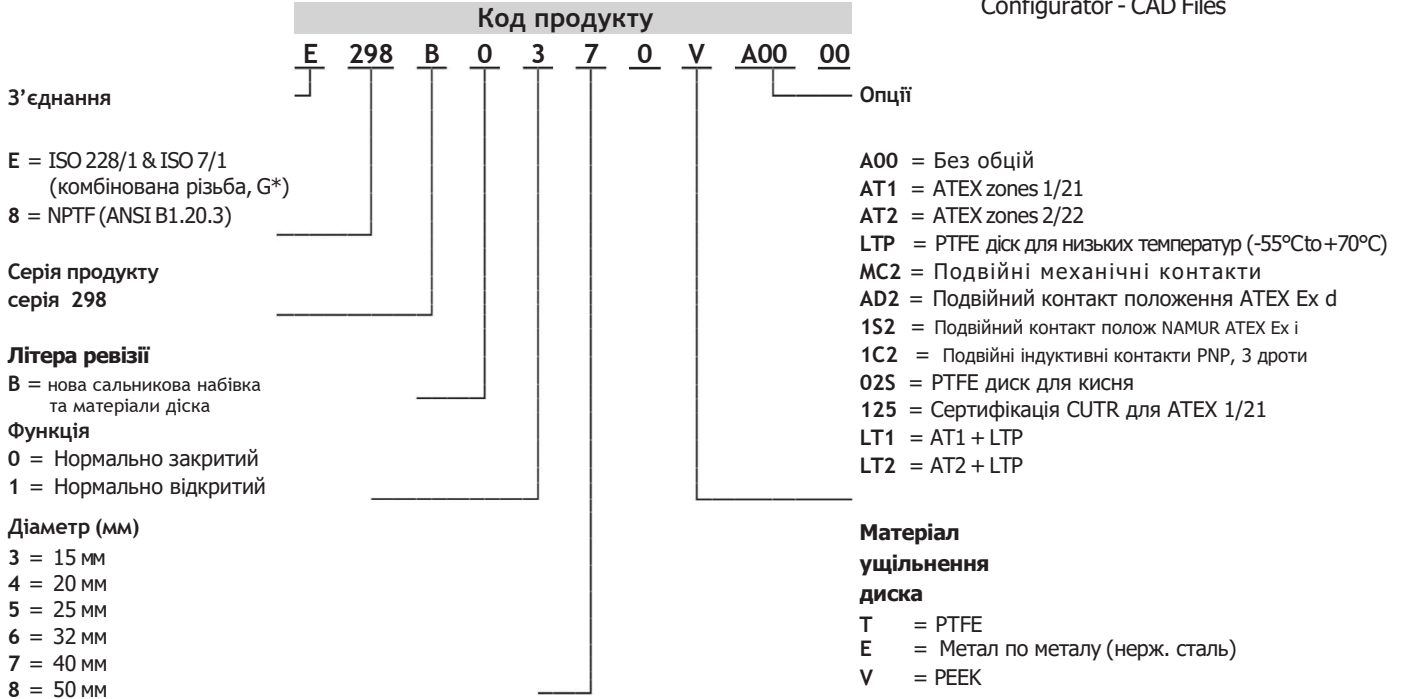
Specifications

Трубопровід (ISO 6708)		Розмір отвору	Коефіцієнт витрати Kv				Тиск керування (бар)		Робочій перепад тиску (бар)	Діаметр приводу (мм)	Номер каталогу		
Розмір трубопроводу (G*)	ДУ		1 → 2		2 → 1		min.	max.			Ущільнення диска		
			(мм)	(м³/ч)	(л/мін)	(м³/ч)					(л/мін)	PTFE	PEEK
NC – Нормально закритий													
1/2	15	15	4,4	73	5	83	*	10	40	80	E298B0370TA0000	E298B0370VA0000	E298B0370EA0000
3/4	20	20	7,7	128	8,5	142	*	10	40	100	E298B04D0TA0000	E298B04D0VA0000	E298B04D0EA0000
1	25	25	11,5	192	12	200	*	10	40	100	E298B05D0TA0000	E298B05D0VA0000	E298B05D0EA0000
1 1/4	32	32	18	300	18	300	*	10	40	150	E298B06K0TA0000	E298B06K0VA0000	E298B06K0EA0000
1 1/2	40	40	29	483	29	483	*	10	40	150	E298B07K0TA0000	E298B07K0VA0000	E298B07K0EA0000
2	50	50	57	950	57	950	*	10	40	200	E298B08M0TA0000	E298B08M0VA0000	E298B08M0EA0000
NO – Нормально відкритий													
1/2	15	15	3,5	58	3,5	58	*	10	40	80	E298B1370TA0000	E298B1370VA0000	E298B1370EA0000
3/4	20	20	7,2	120	7	117	*	10	40	100	E298B14D0TA0000	E298B14D0VA0000	E298B14D0EA0000
1	25	25	11	183	11	183	*	10	40	100	E298B15D0TA0000	E298B15D0VA0000	E298B15D0EA0000
1 1/4	32	32	18	300	15	250	*	10	40	150	E298B16K0TA0000	E298B16K0VA0000	E298B16K0EA0000
1 1/2	40	40	28,2	470	28,2	470	*	10	40	150	E298B17K0TA0000	E298B17K0VA0000	E298B17K0EA0000
2	50	50	53	883	53	883	*	10	40	200	E298B18M0TA0000	E298B18M0VA0000	E298B18M0EA0000

* Мінімальний тиск пілота змінюється залежно від диференціального тиску. Дивіться графік на попередній сторінці.

Посібник з вибору продукту

Configurator - CAD Files



Діам приводу - Діам пілотного з'єднання.

- 7 = Ø80 мм - G 1/8"
- 8 = Ø80 мм - NPT 1/8" (1)
- D = Ø100 мм - G 1/8"
- E = Ø100 мм - NPT 1/8" (1)
- K = Ø150 мм - G 1/4"
- L = Ø150 мм - NPT 1/4" (1)
- M = Ø200 мм - G 1/4"
- N = Ø200 мм - NPT 1/4" (1)

(1) З'єднання = 8 [NPTF (ANSI B1.20.3)]

Комплекти запасних частин. (*)

		Комплект для PTFE	Комплект для PEEK
	DN 15 NC	M29852671700100	M29852671400100
	DN 20 NC	M29852671700400	M29852671400400
	DN 25 NC	M29852671700700	M29852671400700
	DN 32 NC	M29852671701000	M29852671401000
	DN 40 NC	M29852671701300	M29852671401300
	DN 15 NO	M29852671700200	M29852671400200
	DN 20 NO	M29852671700500	M29852671400500
	DN 25 NO	M29852671700800	M29852671400800
	DN 32 NO	M29852671701100	M29852671401100
	DN 40 NO	M29852671701400	M29852671401400
	DN 50 NO	M29852671701700	M29852671401700

(*) Переконайтеся, що матеріали сумісні із робочими рідинами

Встановлення

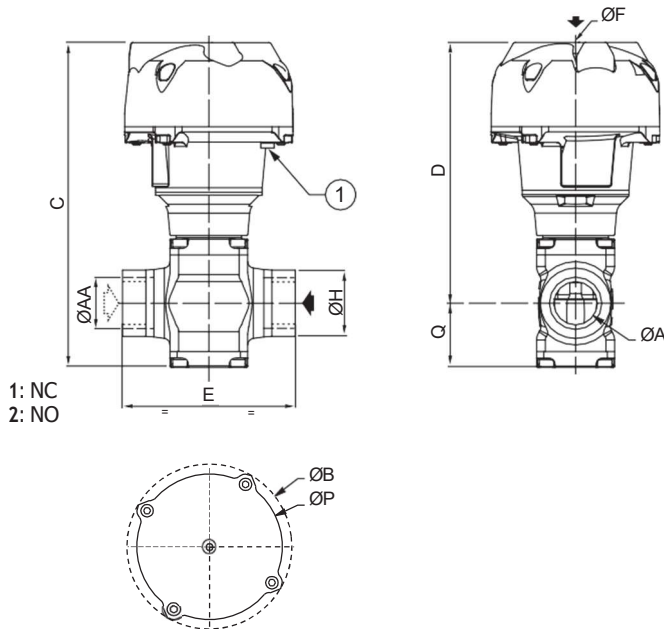
- Клапани можна монтувати у будь-якому положенні без впливу на роботу.
- Сумісні з мастилами ASTM груп 1, 2 та 3.
- Перевірте температурний діапазон корпусу клапана та пілотного клапана для забезпечення відповідності умовам експлуатації. Для оцінки ймовірності відмови звертайтеся до нас.
- Piloting thread connection:
 - Для з'єднань типу G* — стандартна різьба за ISO 228/1 і ISO 7/1.
 - Для з'єднань типу G — стандартна різьба за ISO 228/1
 - Для з'єднань типу NPTF — стандартна різьба за ANSI B1.20.3.
- Декларації відповідності доступні за запитом.
- Інструкції з встановлення/обслуговування додаються до кожного клапана.

Габаритні розміри (мм), маса (кг)

Configurator - CAD Files



Типи 01-02-03-04
Різьбове з'єднання "E"



1: NC
2: NO

① Optical position indicator

Тип	Ду	Діаметр приводу	ØA	ØAA	ØB	C	D	E	ØF	ØH	ØP	Q	Маса	
													NC	NO
01	15	80	15	1/2"	110	184,1	151,6	85	G 1/8"	33	95	32,5	1,82	1,80
	20	100	20	3/4"	132,5	209,9	170,9	110	G 1/8"	40	117	39	3,44	3,46
02	25	100	25	1"	132,5	225,4	180,9	120	G 1/8"	46	117	44,5	4,16	4,12
	32	150	32	1"1/4"	191	291,2	237,2	145	G* 1/4"	57	172,5	54	9,32	9,26
03	40	150	40	1"1/2"	191	325,7	259,2	150	G* 1/4"	65	172,5	66,5	11,38	11,36
	50	200	50	2"	247	409	328,5	190	G* 1/4"	75	230	80,5	23,48	21,68